

CASTELJALOUX INFO

Toutes vos solutions numériques sur la commune de Casteljaloux



OBJECTIF TOUS CONNECTÉS

UN GRAND PAS POUR SIMPLIFIER
VOTRE QUOTIDIEN

LE PLAN FRANCE TRÈS HAUT DÉBIT

LA GENESE DE TOUS CES TRAVAUX

En février 2013, le Gouvernement a défini le plan France Très Haut Débit, une stratégie visant à couvrir l'intégralité du territoire en très haut débit d'ici initialement 2022 (cette date buttoir a été repoussée à 2030 dans certaines régions).

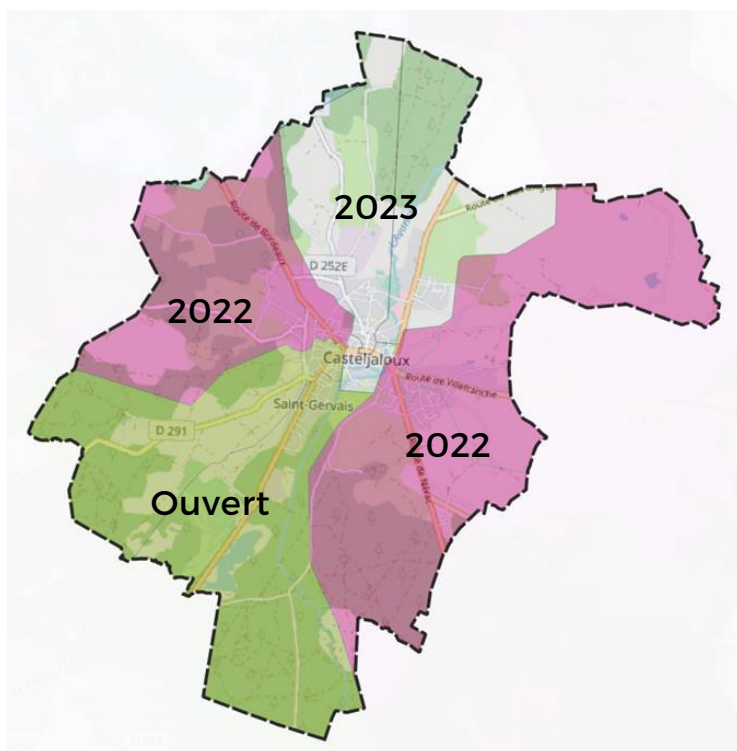
C'est grâce à la collaboration et l'investissement du **Syndicat Mixte Lot & Garonne Numérique** et de **NATHD** (Nouvelle Aquitaine Très Haut débit) que nous aurons la chance de couvrir l'ensemble du département d'ici **2023**. La mobilisation d'acteurs à la fois privés et publics permettra ainsi à la fibre d'arriver directement dans les foyers et les entreprises aussi retirés soient-ils.

Les objectifs principaux de cette initiative 100 % publique, sur le point d'aboutir sont d'améliorer la qualité de vie et d'agir en faveur de la croissance et de l'attractivité des territoires ruraux et péri-urbains en Nouvelle-Aquitaine.

L'ensemble des foyers et des entreprises situés à Casteljaloux pourront donc profiter d'une connexion à Internet très haut débit nettement supérieure à l'ADSL.

LA FIBRE

PRÈS DE 700 FOYERS DÉJÀ ÉLIGIBLES EN FÉVRIER 2021



Lot et Garonne Numérique Février 2021

66




SUIS-JE ÉLIGIBLE ?

Depuis mi-novembre, ce ne sont pas moins de 700 foyers qui sont devenus éligibles à la fibre sur notre commune. 2 déploiements sont encore à venir : un courant du 2ème semestre 2022 et le dernier courant 2023.

Un doute sur votre éligibilité ?

Saisissez votre adresse sur le site internet NATHD : <https://nathd.fr/eligibilite/>

Zones ouvertes à la commercialisation :

-  Ouvert à la commercialisation (*)
-  2022 - 2ème semestre
-  2023 - 1er semestre

(*) sauf certains foyers sur le secteur
Avenue de la Libération / rue Roger Daron

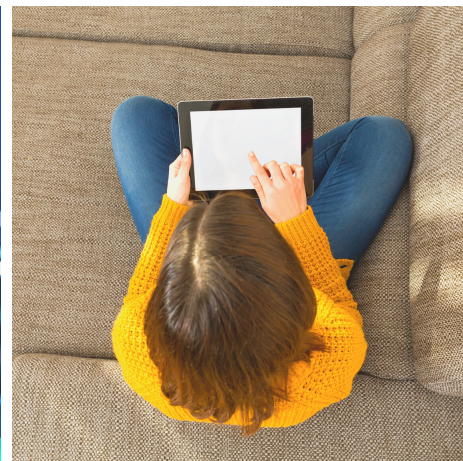
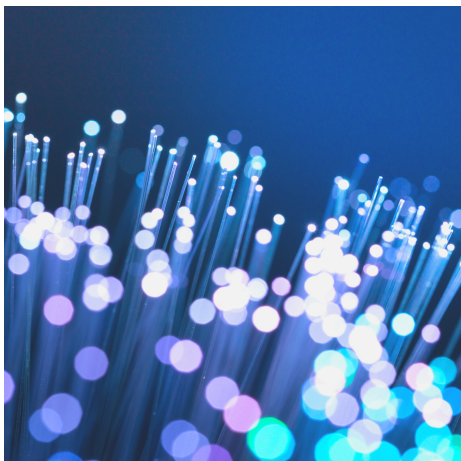
66

JE SUIS BIEN ÉLIGIBLE VOICI LES PROCHAINES ÉTAPES

1- Je me mets en rapport avec l'opérateur de mon choix (certains vous contacteront spontanément) et je souscris à l'abonnement le plus adapté à mon usage.

2- Je prends rdv avec le technicien qui viendra installer la prise à l'intérieur de mon domicile (dans un délai maximum de 4 semaines suivant l'abonnement) : durée d'intervention entre 2 et 4h.

3- Dès que je suis raccordé à la fibre et que la box de mon opérateur est en service, ma connexion internet est optimisée voire décuplée ! (pour mon plus grand bonheur et celui de mes proches).

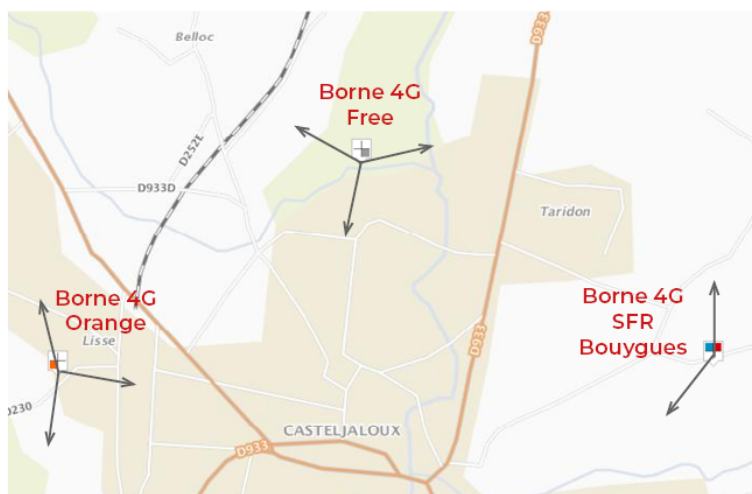


QUELLES SONT LES SOLUTIONS NUMERIQUES ALTERNATIVES EN ATTENDANT LA FIBRE ?

L'ADSL

La totalité des logements Casteljalousains est éligible à l'ADSL, dès lors que ceux-ci sont dotés d'une prise téléphonique. Contrairement à la Fibre, l'ADSL ne permet pas de distribuer une qualité de connexion identique à l'ensemble des foyers et peut être soumis à des interférences. En effet plus le logement sera éloigné géographiquement du "central" moins sa connexion sera efficace. Parmi les chanceux de la VDSL qui s'ignorent, nous pouvons citer les quartiers situés à proximité de la bibliothèque Municipale, qui bénéficient d'une connexion de près de 20 mbits/s lorsque les logements les plus isolés atteignent péniblement du 2 mbits/s.

LA 4G



Vous n'êtes pas encore éligible à la fibre et votre ADSL est tellement lent que votre patience et celle de votre famille est mise à rude épreuve ?

Une box 4G pourrait être une solution alternative pour vous en attendant le Graal : l'arrivée de la Fibre.

Pourquoi "pourrait" ? Car le débit auquel vous serez éligible va dépendre de l'emplacement de votre domicile par rapport aux bornes 4G.

On en décompte 3 sur notre commune : 1 pylône Free situé derrière le stade, 1 pylône Bouygues / SFR au dessus de Taridon et 1 pylône Orange route de Beauziac.

Un des avantages d'un abonnement 4G est qu'il n'est soumis à aucun engagement. Un des inconvénients est que sa connexion est soumise à une limite en fonction du forfait data souscrit.

<https://www.cartoradio.fr/index.html#/cartographie/stations>

66

POURQUOI ÇA RAME ???

RÉSEAU RADIO : WIFI HD, LTE (ANCIENNEMENT WIMAX)

Ce réseau utilise la transmission par ondes radio pour relier à internet en haut débit des utilisateurs mal, voire pas du tout desservis par les canaux habituels.

<http://www.lgtel.fr/>

RÉSEAU SATELLITE

Ce réseau utilise la transmission par un satellite situé à près de 36 000 km au dessus de la Terre.

EN BREF

Toutes vos solutions sur la commune de Casteljaloux

Les avantages liés à l'arrivée de la Fibre dans vos foyers sont très nombreux : tous vos usages gagnent en rapidité : naviguer sur internet, télécharger une vidéo, visionner un streaming ou même participer à des visio-conférences familiales ou professionnelles.

La situation sanitaire exceptionnelle que nous vivons aujourd'hui met d'autant plus en exergue ce besoin de connexion.

Bien que certains d'entre nous soient très impatients d'être éligibles à la fibre, nous sommes aussi très chanceux d'avoir une couverture totale de notre territoire d'ici 2023.

La fibre est aujourd'hui la seule technologie capable de répondre pleinement à la promesse républicaine d'égalité (à Casteljaloux comme à Paris la vitesse de connexion sera identique avec en bonus notre qualité de vie).

Les solutions alternatives que nous vous proposons aujourd'hui n'auront certainement par la fiabilité et la stabilité de la Fibre, mais ont tout de même le mérite d'exister et il nous semblait indispensable que vous connaissiez toutes les solutions qui s'offrent à vous.

Une question spécifique, une interrogation, le site <https://nathd.fr/> vous apportera toutes les réponses. Pensez aussi à nos informaticiens locaux ;)

ADSL



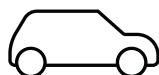
entre 1 et 15 Mbits/s

SATTELITE



entre 1 et 30 Mbits/s

VDSL



entre 20 et 70 Mbits/s

4G



entre 5 et 200 Mbits/s

FIBRE



entre 300 et 1000 Mbits/s